

# あなたの生活の「不安」や 「心配」を聞かせてください

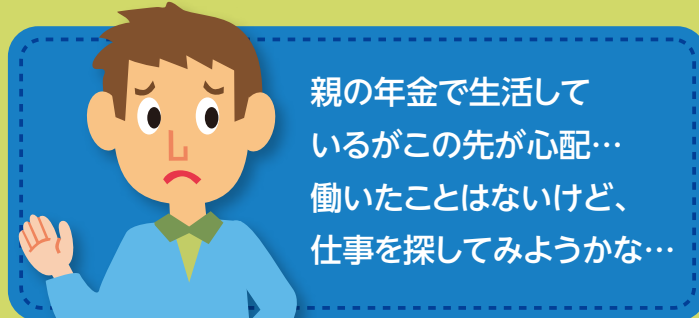
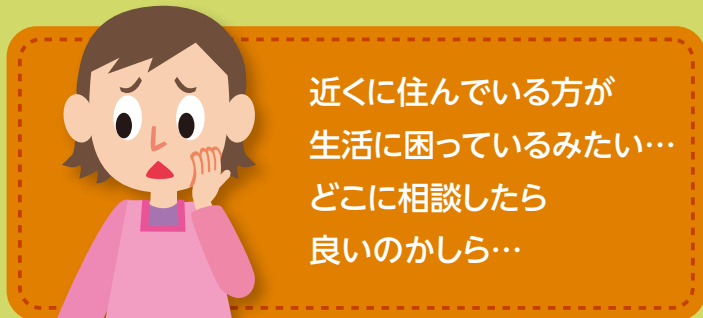
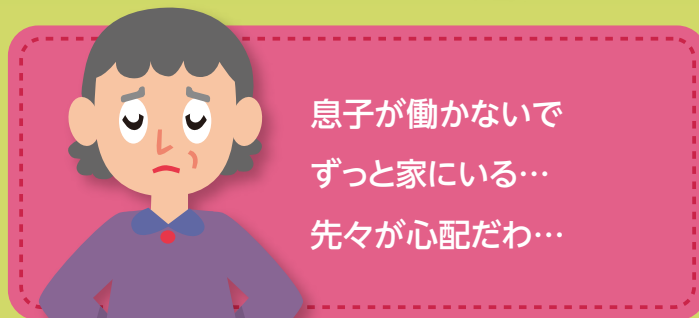
失業などで、収入がなく生活に困っている方

障がい等により、自立に不安があり悩んでいる方等

相談  
無料

秘密  
厳守

あなたの暮らしが安心した毎日になるまで  
寄り添いながら支援します。



様々な理由により生活にお困りの方など、どなたでもご相談ください。

※ご連絡いただければ、ご自宅への訪問もいたします。

社会福祉法人 恵那市社会福祉協議会 恵那市生活・就労サポートセンター

TEL

恵那市社会福祉協議会(直通)

0573-25-6424

恵那市役所社会福祉課(直通)

0573-26-2214

月曜日～金曜日 9:00～16:00(祝日、年末年始を除く)

本事業は恵那市からの委託を受けて実施しています。



&



# 恵那市生活・就労サポートセンターとは？



**Q1** どんな相談ができますか？

**A1** 仕事が見つからない、家庭のことで悩んでいる、困っているのに誰に相談していいかわからないなど様々なことについて相談いただけます。

**Q2** 何をするとところ？

**A2** 相談支援員が親身にお悩みをお聞きして、一緒に課題解決に向けた計画をたてます。あなたのニーズに合わせ、就労支援や各種支援機関と連携したサポートを行います。

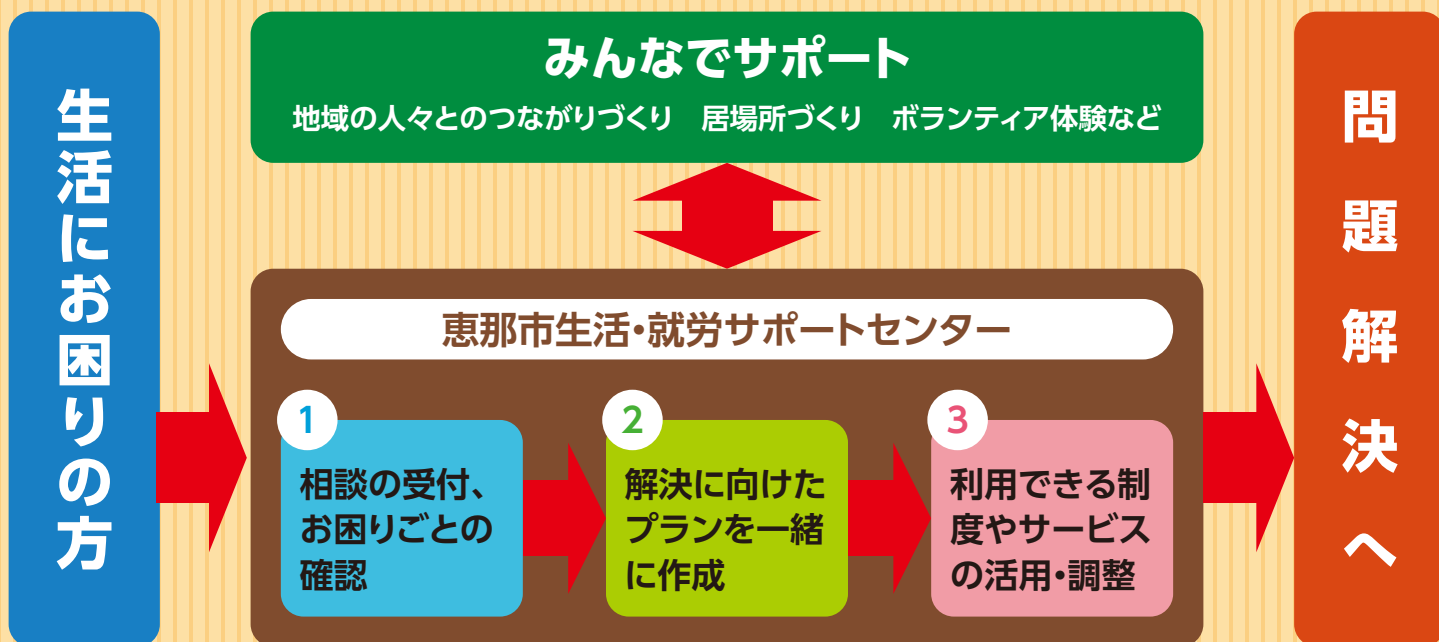
**Q3** どのような人が対象？料金はかかるの？

**A3** 恵那市にお住まいで様々なことに困っている方が対象です。  
相談は、無料です。

**Q4** 相談するにはどうすればいいの？

**A4** まずはお気軽にお電話または下記の窓口にお越しください。  
★窓口に来られない方はご自宅にお伺いします。

## 支援の流れ



ご相談  
・  
お問い合わせ先

### 恵那市生活・就労サポートセンター窓口

■恵那市社会福祉協議会内

恵那市大井町727番地11  
(恵那市福祉センター3階)

TEL 0573-25-6424

■恵那市役所社会福祉課内

恵那市長島町正家一丁目1番地1  
(恵那市役所西庁舎1階)

TEL 0573-26-2214

